

# Tecno

## La BlueZero ci prova con tutte

Per ora è un'idea o meglio una concept come la definiscono gli addetti ai lavori, ma presto sarà un modello vero. Oltre allo stile, tipico delle vetture Mercedes, la BlueZero nasconde sotto al cofano le principali novità: prevede, infatti, una propulsione tutta elettrica (con batteria agli ioni di litio ricaricabili in tre ore e un'autonomia di 100 km), un'alternativa ad idrogeno e infine un ibrido con un motore a scoppio che ricarica le batterie che alimentano l'elettrico. **AUTOMOBILISMO.IT**



**Gli europei preferiscono le scure. Il "resto del mondo" va pazzo per grigie e bianche**

Gli europei preferiscono le scure, anzi nere, mentre i brasiliani, i cinesi, i russi e i coreani le grigie. Gli automobilisti di Giappone, India, Messico e Nordamerica, invece, adorano il bianco. Lo dice l'indagine annuale della DuPont, l'azienda Usa specializzata nella fornitura di vernici per auto. **METRO**

# Gomme da brivido

Più sicuri con freddo e neve

**AUTO.** Pensare di affrontare le insidie che la stagione invernale riserva agli automobilisti con le stesse gomme che vengono utilizzate in estate è un controsenso. Ce lo spiega Fabio Bortolotti, direttore di Assogomme, l'associazione dei costruttori di pneumatici: «Con le coperture invernali, quando la temperatura scende sotto i 7 gradi e, soprattutto al Nord, ciò accade per almeno 4 mesi l'anno, lo spazio di frenata si riduce drasticamente, del 15 per cento sul bagnato, addirittura si dimezza sulla neve, senza contare la tenuta laterale». Un ulteriore vantaggio è rappresentato dal fatto che il Codice equipara le gomme invernali alle catene. Le

gomme invernali sono un accessorio fondamentale anche per i Suv. La trazione integrale non è spesso sufficiente ad affrontare situazioni di emergenza. In molti frangenti, anzi, i Suv, proprio per le caratteristiche, cioè peso elevato, baricentro alto e larghezza delle gomme, si bloccano. Solo l'abbinamento trazione integrale e gomma invernale assicura l'aderenza per viaggiare in tutta sicurezza. Il mercato degli pneumatici invernali è in netta crescita, purtroppo il rischio è di incocciare nella negligenza di molti automobilisti che, oltre a non montare gomme per il freddo, viaggiano con estive sgonfie o addirittura usurate. **AUTOMOBILISMO.IT**



Una potente BMW in controsterzo sulla neve. Prestazioni di questo tipo sono possibili solo grazie alle gomme invernali.

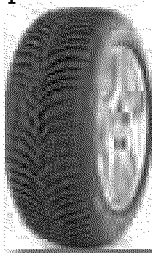
## Gli "invernali" per tutte le tasche

Bridgestone Blizzak sviluppati per le utilitarie, prezzi da 91,20 euro. Continental ContiWinterContact pensati per i bolidi, da 113 euro. Dunlop Winter Response asimmetrico, per alte prestazioni da 195,60 euro. Goodyear Ultragrip Performance adatti alle supercar, da 277,20 euro. I nuovi universali Michelin Primacy Alpin (la casa dichiara una durata del 30% in più), da 161 euro. Pirelli Winter Sottozero per le auto più sportive, da 700 euro. Yokohama Winter Drive adatti ai grandi Suv, da 127,20 euro. **AUTOMOBILISMO.IT**



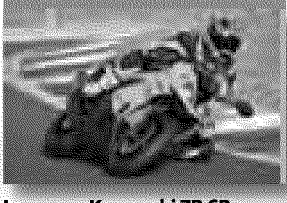
**La tecnica****Il segreto?  
La mescola**

**AUTO.** Il segreto è nella mescola e nelle lamelle. Gli pneumatici invernali, infatti, a differenza di quelli estivi, con le basse temperature rimangono elastici.



In caso di neve il battistrada più profondo e le lamelle in esso annegate, creano un grip formidabile che

rende superflue le catene a cui il Codice le equipara. E la guida? Gli pneumatici invernali dell'ultima generazione non hanno nulla da invidiare alle estive in fatto di rumorosità e precisione. Unico neo: costano un 10% in più delle normali, ma ne vale la pena. **METRO**

**Kawasaki ZR 6R****La nuova Kawasaki ZR 6R.****La Ninja si fa cattivissima**

**MOTO.** Rivisitazione netta per la nuova Kawasaki ZR-6R che migliora ma non perde i pregi dell'attuale. Il telaio è stato modificato sia nella parte anteriore che posteriore. Più alto il baricentro di 16 mm, per favorire la discesa in piega. Upgrade anche per il motore 4 cilindri in linea di 599 cc da 128 CV. Su strada la "cura" ha finito col migliorare il piacere di guida. Il prezzo della nuova Ninja di Kawasaki è di 10.600 euro.

**MOTOCICLISMO.IT**